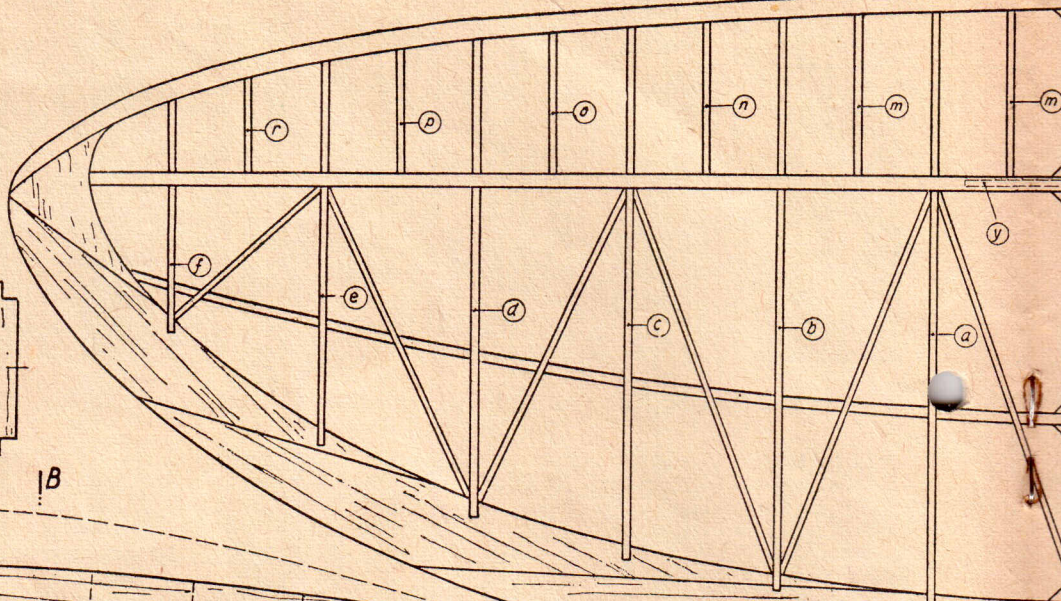
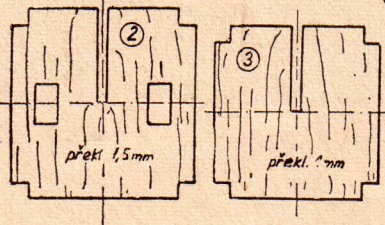
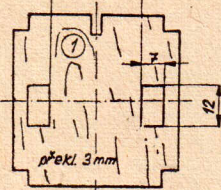
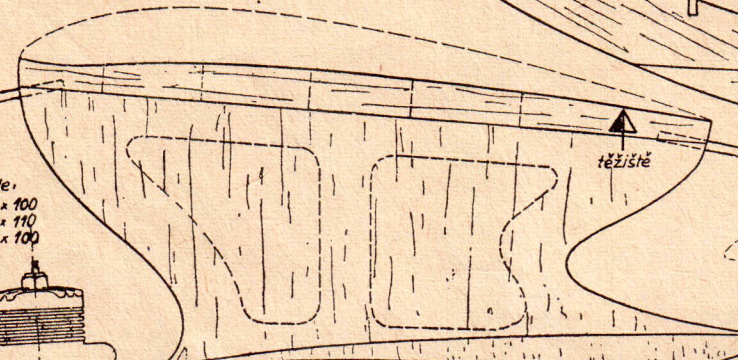


upravit dle typu motoru

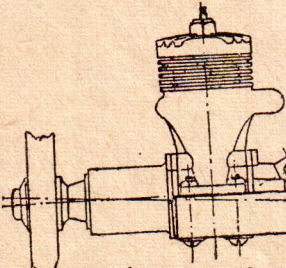


bambus $\phi 3$



Motor: Vrtavan 200 x 100
Webra Mach 1 240 x 110
Torpedo 15 200 x 100

vtule: 200 x 100
240 x 110
200 x 100



upravit dle typu motoru

balsa 5x5

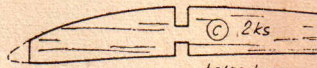
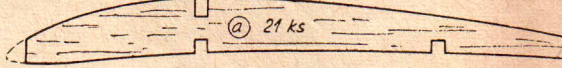
iA

balsa 2mm

3

balsa 3x5

tvrdá balsa 5x5



balsa 4mm

habr 12x7

balsa 2mm

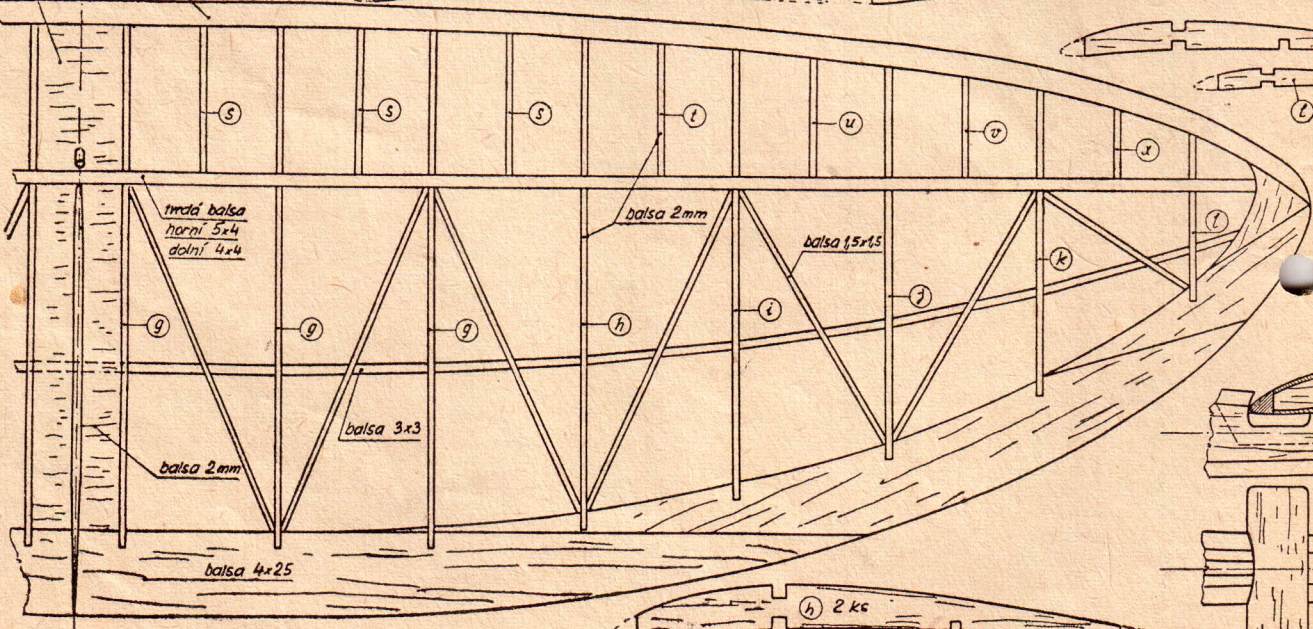
balsa 7x8

j 2ks

g 6 ks

k 2ks

l 2ks



tvrdá balsa horní 5x4
dolní 4x4

balsa 2mm

balsa 1,5x1,5

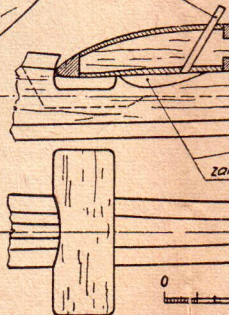
balsa 3x3

balsa 2mm

balsa 4x25

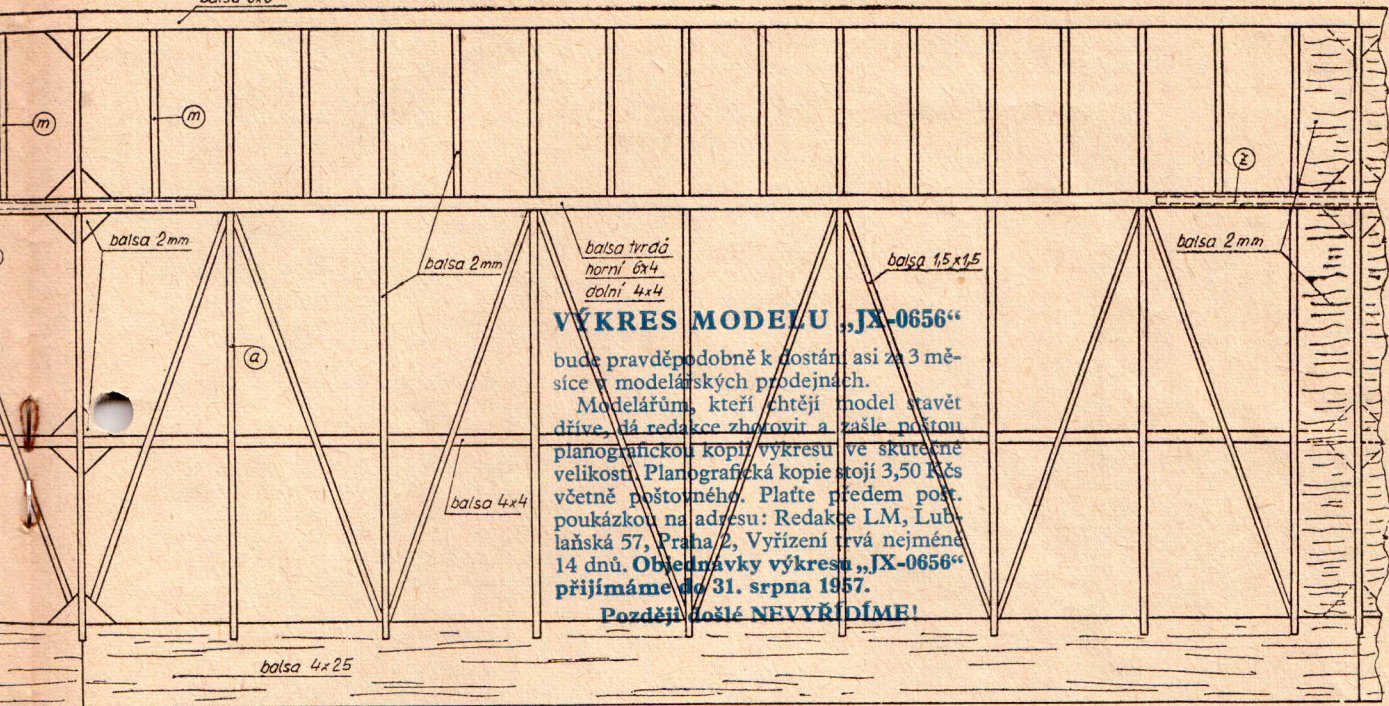
h 2 ks

bambus $\phi 3$



0

balsa 6x8

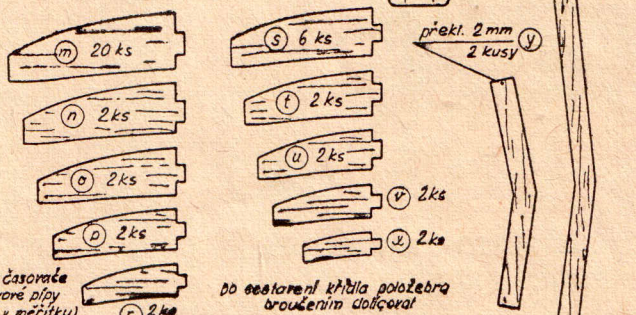
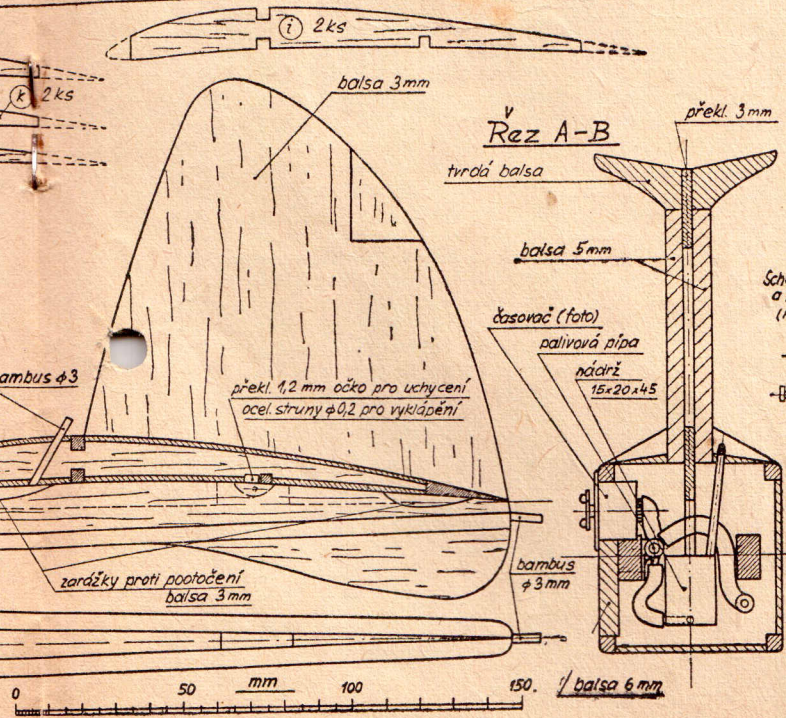
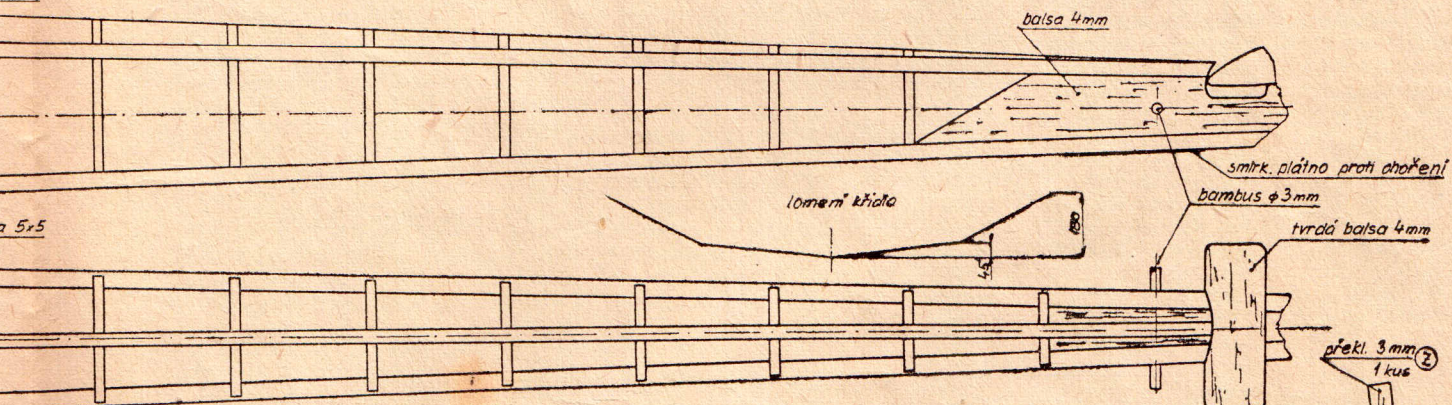
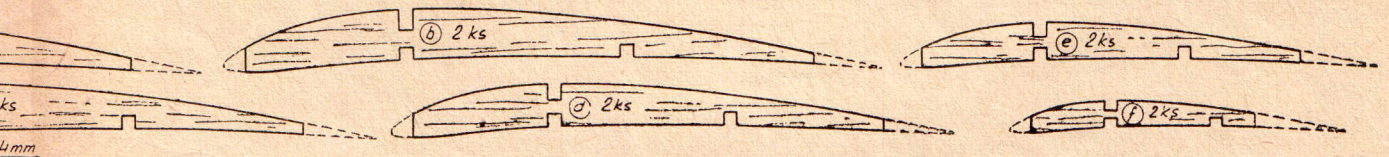


VÝKRES MODELU „JX-0656“

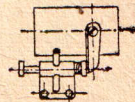
bude pravděpodobně k dostání asi za 3 měsíce v modelářských prodejnách.

Modelářům, kteří chtějí model stavět dříve, dá redakce zhotovit a zašle poštou planografickou kopii výkresu ve skutečné velikosti. Planografická kopie stojí 3,50 Kčs včetně poštovného. Platte předem pošt. poukázkou na adresu: Redakce LM, Lublaňská 57, Praha 2, Vyřízení trvá nejméně 14 dnů. Objednávky výkresu „JX-0656“ přijímáme do 31. srpna 1957.

Později došlo NEVYŘÍDÍME!



Schema časovače a palivové pípy (není v měřítku)



Do sestavení křídla položte bra broušením doložit

Při váze 950g vyhovuje tento model propozicím FAI pro rok 1958

VÍTEZNÝ MOTOROVÝ MODEL C.M.S. 1956

JX-0656

KONSTR. J. ČERNÝ, K.A. PRAHA venkov.

ROZPĚTÍ	1320 mm	VÁHA	500 g
DĚLKA	850 mm	MOTOR	2,5 cm
PROFIL KŘÍDLA	6 438	PLOCHA KŘÍDLA	25,78 dm ²
PROFIL VÝŠKOVKY	6 438	PLOCHA VÝŠKOVKY	10,74 dm ²

