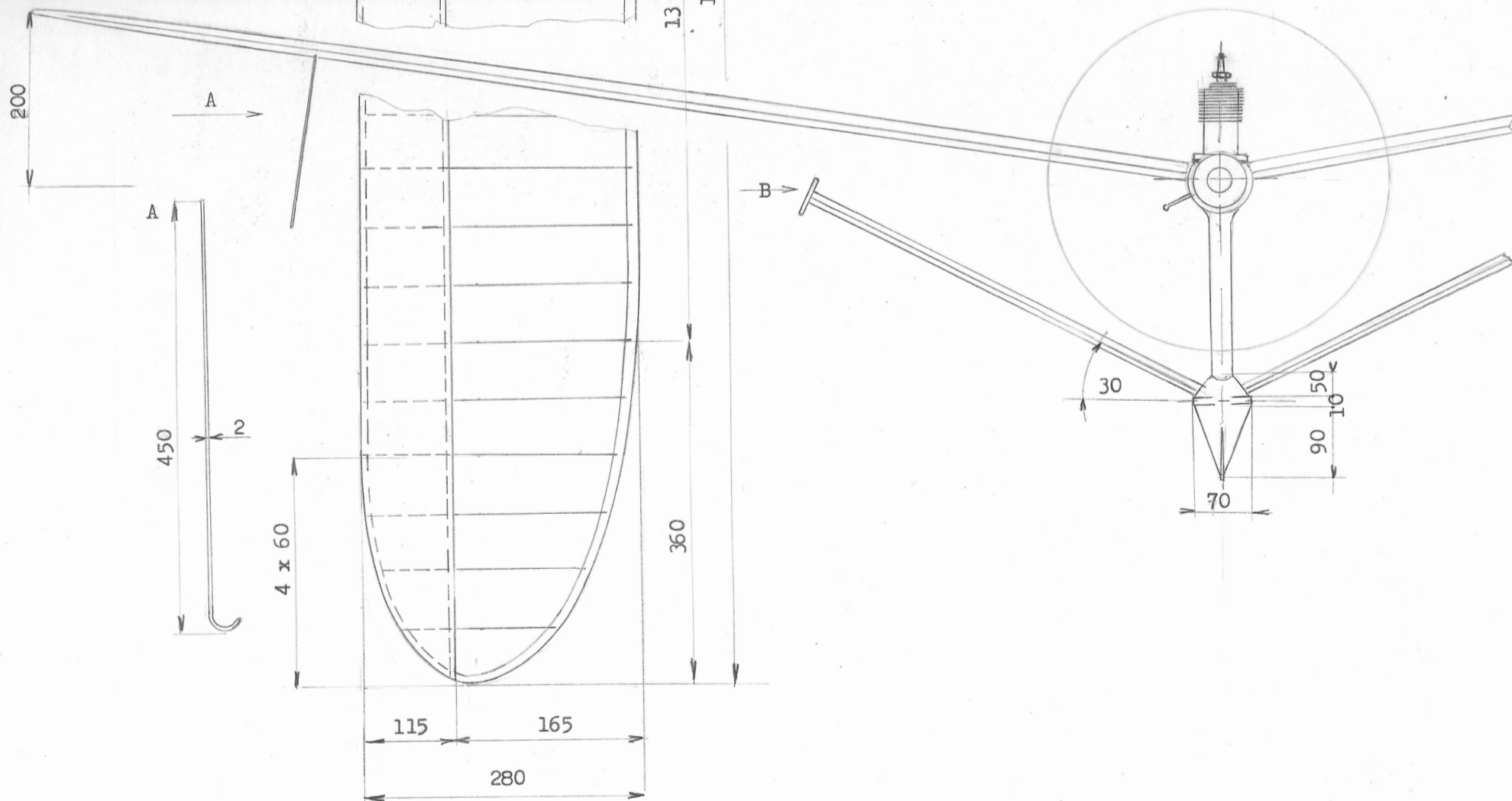
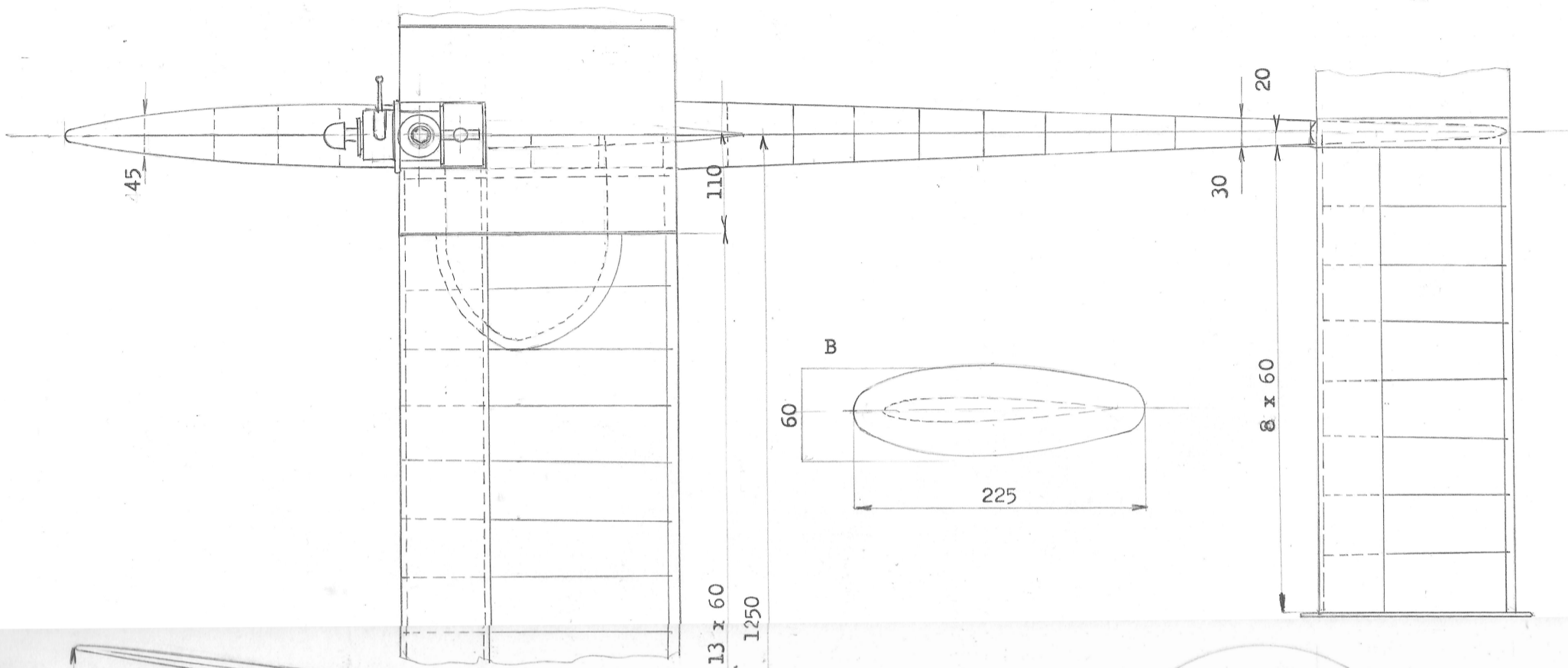
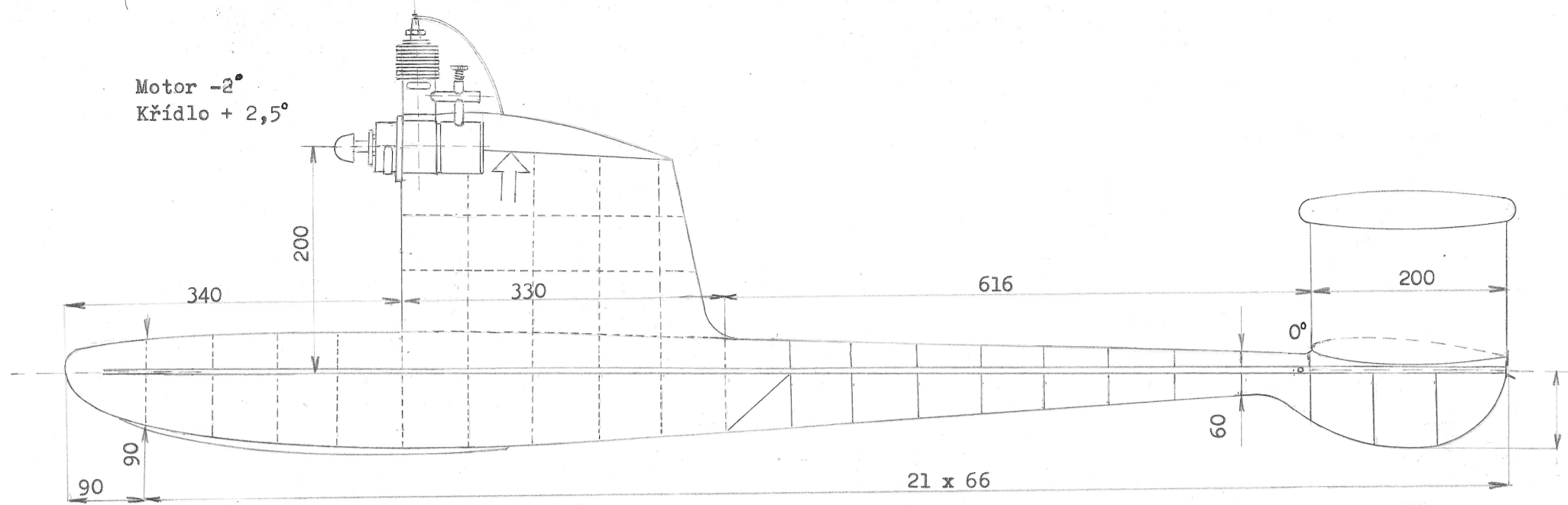


Motor -2°
Křídlo + 2,5°



Konstrukce: Zdeněk Husička

Brno 01/1943

Rozpětí	2500mm	Délka	1476mm
Plocha křídla	65,5dm ²	Motor	Kratko F-10-B
Profil křídla	Clark Y	Vrtule	ø360/220
Plocha VOP	20,0dm ²	Hmotnost	1420g
Profil VOP	NACA 0008	Zatížení	21,6g/dm ²